

PRODUKTHIGHLIGHTS

- Einfache und schnelle Ein-Personen-Montage
- Einbau direkt nach Wandfertigstellung durchführbar
- Getrennte Verlegung der Rohre und Kabel
- Separate Führung von Spannungs- und Steuerleitungen
- Thermische Trennung vermeidet Wärmebrücken
- Anlagefläche für plane Anbindung der 200%-Außendämmung
- Vogelpicksichere Konstruktion
- Geringes Gewicht erleichtert den Einbau

WIR BERATEN SIE GERN!

DEUTSCHLAND

DOYMA GmbH & Co
 🔹 DICHTUNGSSYSTEME
 🔸 BRANDSCHUTZSYSTEME

Industriestr. 43-57
 28876 Oyten
 Fon: +49 (0) 4207 / 91 66-0
 Fax: +49 (0) 4207 / 91 66-199
 info@doyma.de
 www.doyma.de



ANSPRECHPARTNER TEAM VG 1:
 +49 (0) 4207 / 91 66-610
 anfrage-vg1@doyma.de



ANSPRECHPARTNER TEAM VG 2:
 +49 (0) 4207 / 91 66-620
 anfrage-vg2@doyma.de



ANSPRECHPARTNER TEAM VG 3:
 +49 (0) 4207 / 91 66-630
 anfrage-vg3@doyma.de



ANSPRECHPARTNER
 AUFTRAGSABWICKLUNG:
 +49 (0) 4207 / 91 66-500
 bestellung@doyma.de



ANSPRECHPARTNER EXPORT:
 +49 (0) 4207 / 91 66-550
 export@doyma.de

ÖSTERREICH

DOYMA GmbH & Co
 🔹 DICHTUNGSSYSTEME
 🔸 BRANDSCHUTZSYSTEME

Perfektastr. 61 Objekt 3/Top 2
 1230 Wien
 Fon: +43 (0) 1 / 698 1388
 Fax: +43 (0) 1 / 698 1388-99
 info@doyma.at
 www.doyma.at



Jedes unserer drei Vertriebsgebiete
 wird von einem kompetenten,
 hochmotivierten Team betreut.

Sie benötigen Unterstützung oder haben
 Fragen zu unseren Produkt-sortimenten?
 Dann kontaktieren Sie uns.



ALLE ANSPRECHPARTNER
 DER EINZELNEN TEAMS
 FINDEN SIE UNTER:

www.doyma.de/unternehmen/ansprechpartner

MITGLIEDSCHAFTEN:



DOYMAfix® HP/O



Oberirdische Einführung von Wärmepumpen-
 anlagen bei Bestandsgebäuden und Neubauten



MT-1-801-06/2023



WEIL SICHER EINFACH
 SICHER IST. **DOYMA**

HAUSEINFÜHRUNG FÜR WÄRMEPUMPEN

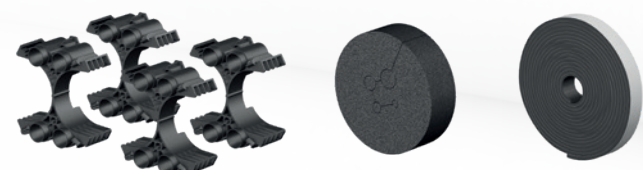
DOYMAfix® HP/O

Die Lösung für alle Wandarten

Mit der neuen DOYMAfix® HP/O präsentiert die DOYMA GmbH & Co die erste professionelle oberirdische Durchführung für Luft-Wasser-Wärmepumpen.

Die DOYMAfix® HP/O zeichnet sich durch ein innovatives Design aus und garantiert die einfache, schnelle und sichere Verlegung von Anschlussleitungen für Wärmepumpen.

Mit diesem einzigartigen System ermöglicht DOYMA die GEG-konforme Sicherstellung der Wärmedämmung – unabhängig von Wandaufbauten und -stärke. Die DOYMAfix® HP/O lässt sich innerhalb kurzer Zeit installieren und die gewerkeübergreifende Montage (Rohbau, SHK und Elektro) schafft größtmögliche Flexibilität im Bauablauf.



ZUBEHÖR

Im Zubehörprogramm der DOYMAfix® HP/O findet sich neben einem Viererset Zwischensegmente zur individuellen Anpassung an die gegebene Wandstärke, auch ein Kompriband zur Abdichtung auf unebenen Wandoberflächen sowie ein Abdichtset für Kältemittelleitungen (Split). Letzteres ersetzt die vorhandenen Abdichtsets für wasserführende Rohre (Monoblock).

PRODUKTVORTEILE

- Einsetzbar sowohl bei Neubau und Bestandsgebäuden
- Gesicherte Wärmedämmung - Erfüllung der GEG-Forderung
- Ästhetischer Wandübergang mit Oberflächenfinish
- Universell verwendbar in allen gängigen Wandaufbauten
- Luftdicht nach DIN EN 13829
- Dichtheit gegen Spritzwasser, IP44 nach DIN EN 60529
- Schalldämmung nach DIN 4109-2



Schnell und einfach an eine Wandstärke bis 500 mm anpassbar*

Ideale Struktur zur besten Verteilung des Expansions Schaumes

Grossflächige Abdichtung, auch an unebener Wandstruktur

Dichtstopfen für separate Montage der Stromleitungen

Beliebig erweiterbares Stecksystem

Separate Kanäle für vollständige thermische/elektrische Trennung

Optimale Abdichtung und Schallentkopplung an den Rohren

Verblendung nach der Installation der Rohrleitungen montierbar

FÜR ALLE GÄNGIGEN WANDARTEN VERWENDBAR

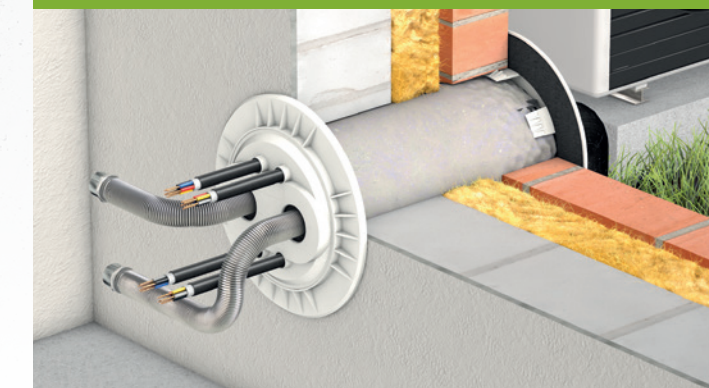
Der Einbau der neuen, oberirdischen Einführung für Wärmepumpenanlagen kann in allen üblichen Wandaufbauten erfolgen. Bauherren und Ausführende müssen sich demnach keine Gedanken um die Beschaffenheit ihrer Wand machen. Hinzu kommt, dass sich die DOYMAfix® HP/O

schnell und ohne zusätzliche Montagehilfe von **nur einer Person** einbauen lässt. Dabei ist der Einsatz eines Futterrohres nicht erforderlich. Die DOYMAfix® HP/O kann direkt in einer Kernbohrung oder einer gestemmtten Öffnung eingebaut werden.



AUCH VERFÜGBAR MIT FLEXIBLEN LEITUNGEN: UNSERE DOYMAfix® CONNECT HP/O

Erhältlich ist die neue oberirdische Einführung für Wärmepumpenanlagen auch in einer Version mit anschlussfertigen, flexiblen Edelstahlwellschläuchen und integrierter Wärmedämmung. Die DOYMAfix® Connect HP/O ist mit Edelstahlwellschläuchen in DN 25 und DN 32 erhältlich. Beide Versionen sind einseitig jeweils mit einer Überwurfmutter und Außengewinde ausgestattet.



*AUCH FÜR GROSSE WANDSTÄRKEN IDEAL

Im Auslieferungszustand ist die DOYMAfix® HP/O für den Einbau in Wänden mit einer maximalen Stärke von 500 mm geeignet. Dank der innovativen Zwischensegmente, die es als Vierersets im Zubehör gibt, kann das Produkt individuell an Wandstärken mit über 500 mm angepasst werden.

